

Číslo změny:	Obsah změny:	Datum změny:
01	PO ZAPRACOVÁNÍ PŘIPOMÍNEK	02/2019
02	-	-
03	-	-

Objednatel:



-
Správa železniční dopravní cesty, s.o.
Dlážděná 1003/7
110 00 Praha 1

Zhotovitel: Účastníci Společnosti "SP+SEU_TNS Rostoklaty_DSP"



Generální projektant:



SUDOP PRAHA a.s.
Olšanská 1a, 130 80 Praha 3
tel.: +420 267 094 111
fax: +420 224 230 316
e-mail: praha@sudop.cz

Hlavní inženýr projektu:

ING. MIROSLAV NEZKUSIL

Garant profese:

ING. JIŘÍ VELEBIL

Středisko:

ELEKTROTECHNIKY, TRAKCE, SDĚLOVACÍ A ZABEZPEČOVACÍ TECHNIKY

Vedoucí střediska:

ING. MARTIN RAIBR

Odpovědný projektant SO, IO, PS:

ING. JIŘÍ VELEBIL

Vypracoval:

ING. JIŘÍ VELEBIL

Kontroloval:

ING. MIROSLAV NEZKUSIL

Název akce:

Zvýšení trakčního výkonu TNS, TNS Rostoklaty

Číslo smlouvy:

18-126.208

Projektový stupeň:

DSP

Část:

PS 323 TNS ROSTOKLATY,
PROVIZORNÍ NAPAJEČ 110/23 kV, TECHNOLOGIE

Datum:

01/2019

Číslo části:

D.3.2.4

Název přílohy:

**OCELOVÁ KONSTRUKCE - NÁSTAVNÉ KOLEJNICE PRO
TRANSFORMÁTORY 110/23 kV S ROZCHODEM 1900 mm - OK 6**

Měřítko:

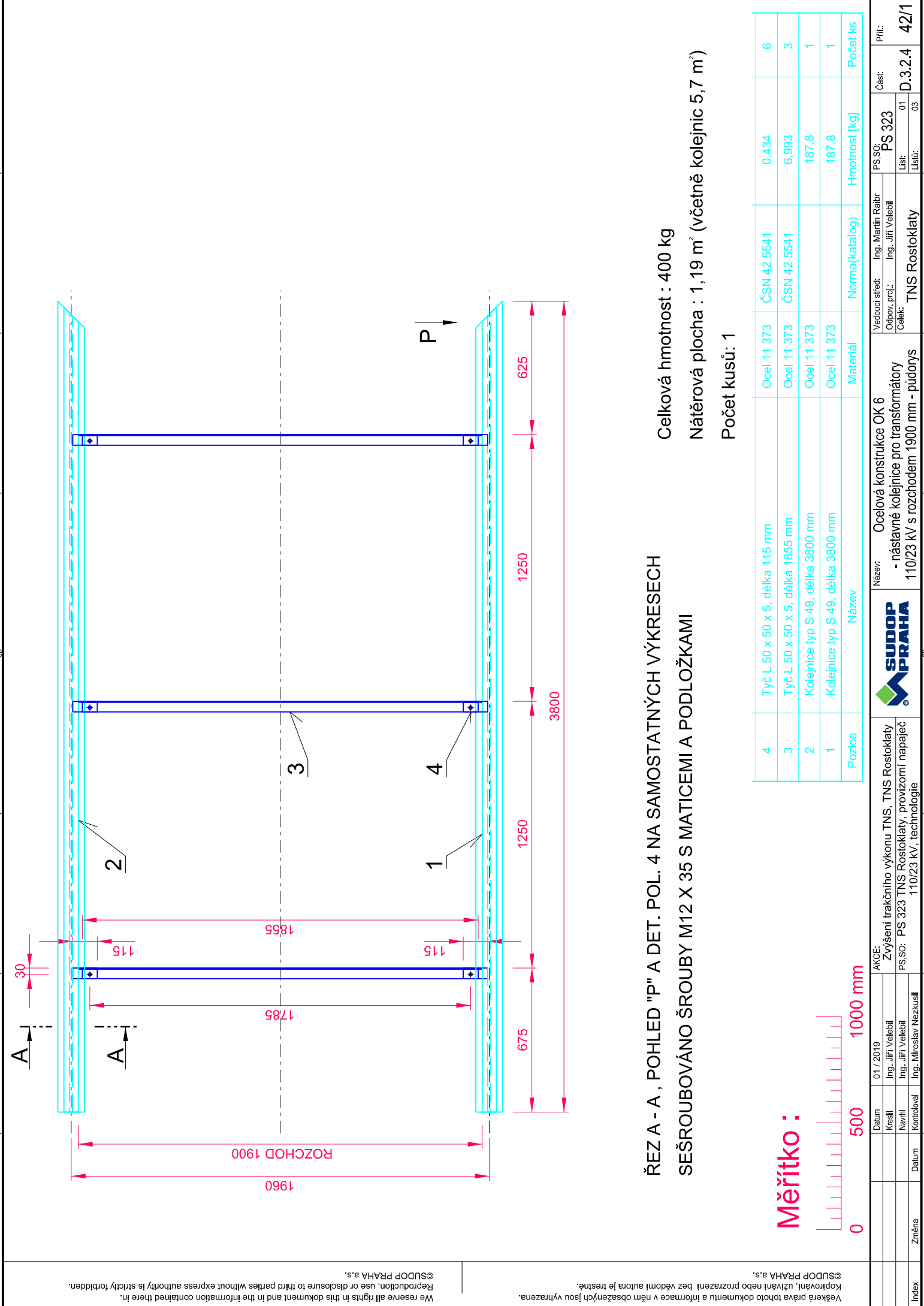
VIZ VÝKRESY

Počet formátů:

4 x A4

Číslo přílohy:

42



ŘEZ A - A , POHLED "P" A DET. POL. 4 NA SAMOSTATNÝCH VÝKRESECH
SEŠROUBOVÁNO ŠROUBY M12 X 35 S MATICEMI A PODLOŽKAMI

Celková hmotnost : 400 kg
Nátěrová plocha : 1,19 m² (včetně kolejnic 5,7 m²)
Počet kusů: 1

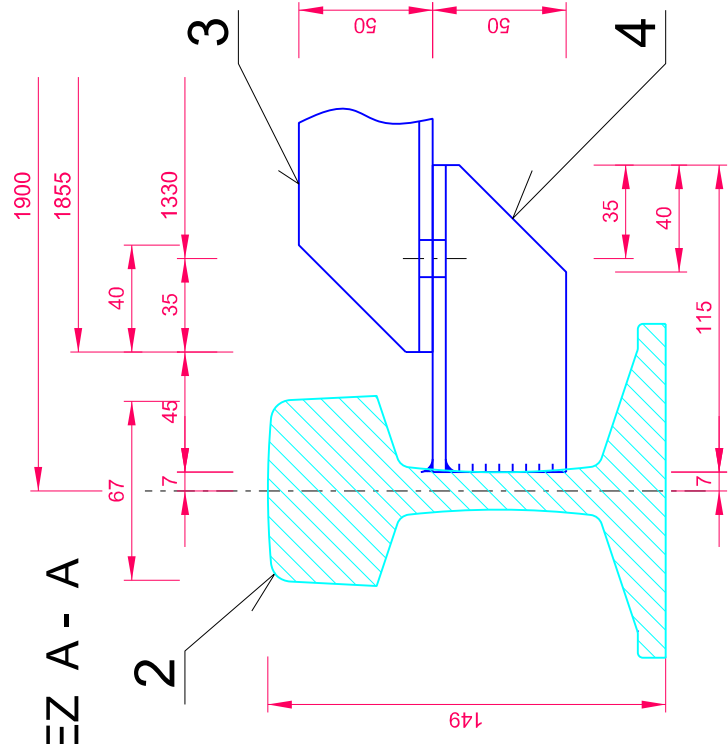
Měřítka :



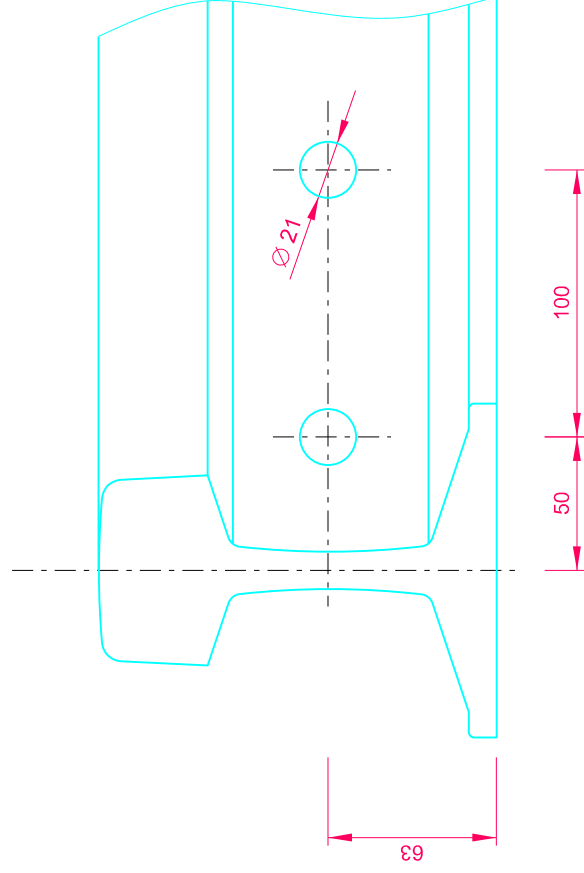
Pozice	Název	Materiál	Norma(katalog)	Hmotnost [kg]	Počet ks
4	Tyč L 50 x 50 x 5, délka 115 mm	Ocel 11 373	ČSN 42 5541	0,434	6
3	Tyč L 50 x 50 x 5, délka 1855 mm	Ocel 11 373	ČSN 42 5541	6,993	3
2	Kolejnice typ S 49, délka 3800 mm	Ocel 11 373		187,8	1
1	Kolejnice typ S 49, délka 3800 mm	Ocel 11 373		187,8	1

Index	Změna	Datum	Kontrola	Navrhl	Kreslil	Datum	AKCE:		Zvýšení trakčního výkonu TNS, TNS Rostoklaty		PS 323 TNS Rostoklaty, provizorní napáječ		Ing. Jiří Velebil		01 / 2019				
										Název:		Ocelová konstrukce OK 6		Vedoucí střed:		Ing. Martin Rabr			
												- nástavné kolejnice pro transformátory		Odpov. proj.:		Ing. Jiří Velebil			
												110/23 kV s rozchodem 1900 mm - půdorys		Čelek:		TNS Rostoklaty			
														List:		D.3.2.4			
														Listů:		03			
														PS, SO:		PS 323			
														Část:		D.3.2.4			
														Pril.:		42/1			

ŘEZ A - A



POHLED "P"



Měřítko :

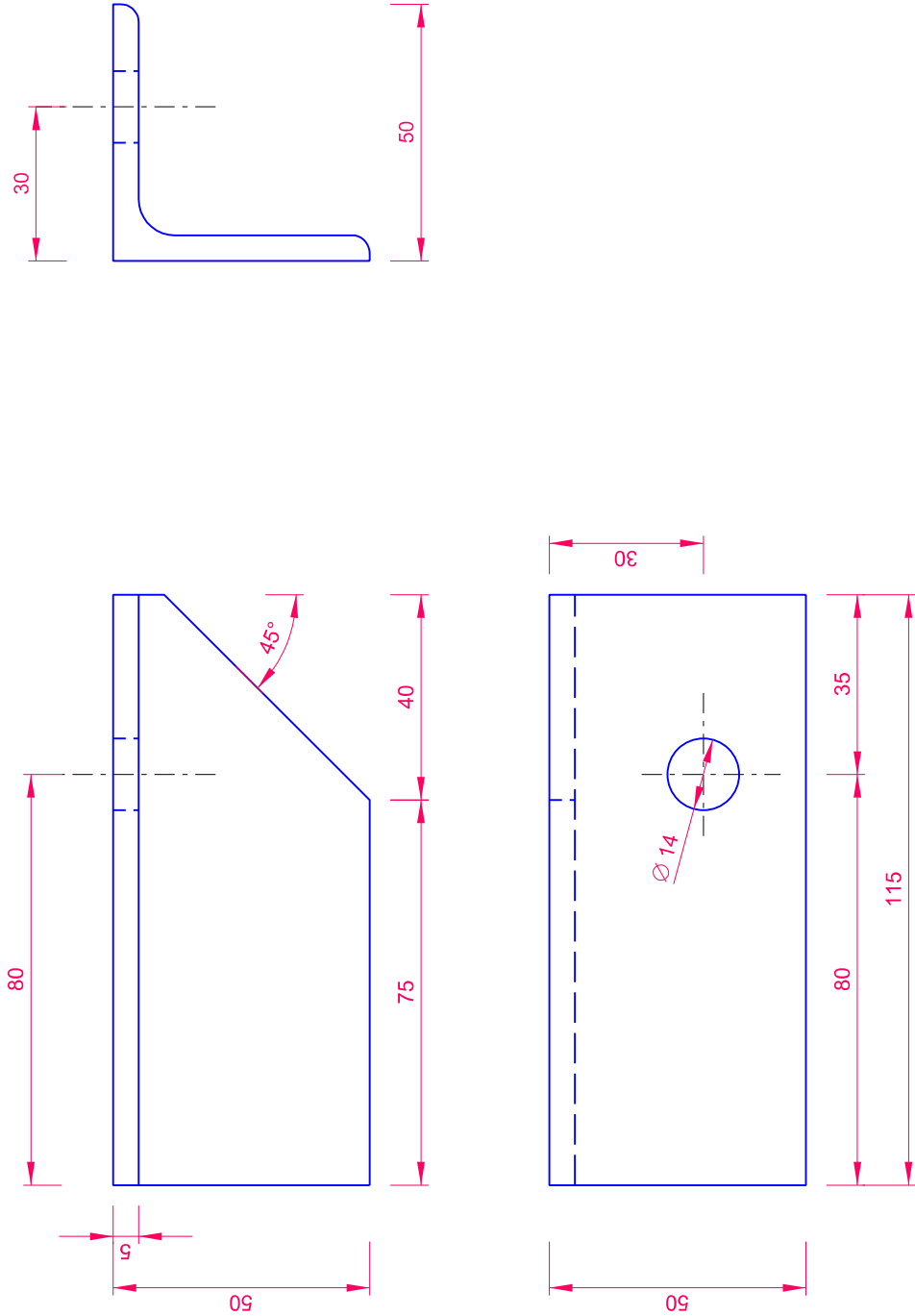


Veškerá práva tohoto dokumentu a informace v něm obsažených jsou vyhrazena. Kopírování, užívání nebo prozrazení bez vědomí autora je trestné.

We reserve all rights in this document and in the information contained there in.
Reproduction, use or disclosure to third parties without express authority is strictly forbidden.

[illegible]

Detail pol. 4



Měřítiko:



We reserve all rights in this document and in the information contained here in.
©SUDOP PRAHA a.s.

Veškerá práva tohoto dokumentu a informace v něm obsažených jsou vyhrazena.
©SUDOP PRAHA a.s.

Index	Změna	Datum	01 / 2019	AKCE:		 Zvýšení trakčního výkonu TNS, TNS Rostoklaty PS:SO: PS 323 TNS Rostoklaty, provizorní napáječ 110/23 kV, technologie	Název: Ocelová konstrukce OK 6 nástavné kolejničky pro transformátory 110/23 kV s rozchodem 1900 mm - detail pol. 4	Vedoucí střed: Odpov. proj.: Čelek:	Ing. Marth Ralbr Ing. Jiří Velebil	PS:SO: PS 323	Část: D.3.2.4	Pril.: 42/3
	Kreslil	Ing. Jiří Velebil										
	Navrhl	Ing. Jiří Velebil										
	Změna	Datum	Kontroloval	Ing. Miroslav Nežkusil								